

## „Termomodernizacja NZOZ w Kijach”

### Zamawiający:

Gmina Kije, ul. Szkolna 19, 28-404 Kije, NIP 662-

17-36-367, REGON 291010085, tel.: (0-41) 35

680 09, fax: (0-41) 35 680 09 w. 11, adres strony

internetowej: [www.kije.pl](http://www.kije.pl)

### Wyjaśnienie treści SWZ

W związku z otrzymanym w dniu 9 sierpnia 2022 r. wnioskiem o wyjaśnienie treści SWZ, Zamawiający na podstawie przepisu art. 284 ust. 2 p.z.p. – udziela następujących wyjaśnień:

#### Pytanie 1

Prosimy o informację czy wraz z wymianą stolarki okiennej wymianie podlegać będą parapety wewnętrzne i zewnętrzne.

#### Odpowiedź:

**Założeniem jest wykonanie ocieplenia budynku i wykonanie parapetów zewnętrznych. Parapety wewnętrzne nie są przewidziane do wymiany. Jeżeli podczas demontażu okien nastąpi uszkodzenie parapetu należy go wymienić na koszt Wykonawcy.**

---

#### Pytanie 2

Prosimy o uszczegółowienie zakresu dotyczącego schodów- mianowicie czy wszystkie istniejące schody są do rozbiórki dotyczy wejść głównych do przychodni, zgodnie z rzutem parteru likwidacja barier architektonicznych. Projekt zakłada płytki gresowe w przedmiarze zaś ujęto wykonanie schodów z palisad oraz kostki brukowej - schody od zaplecza , zejście do podpiwniczenia oraz wejście na klatkę schodową. Jaką technologię w stosunku do tych elementów Zamawiający przewiduje?

#### Odpowiedź:

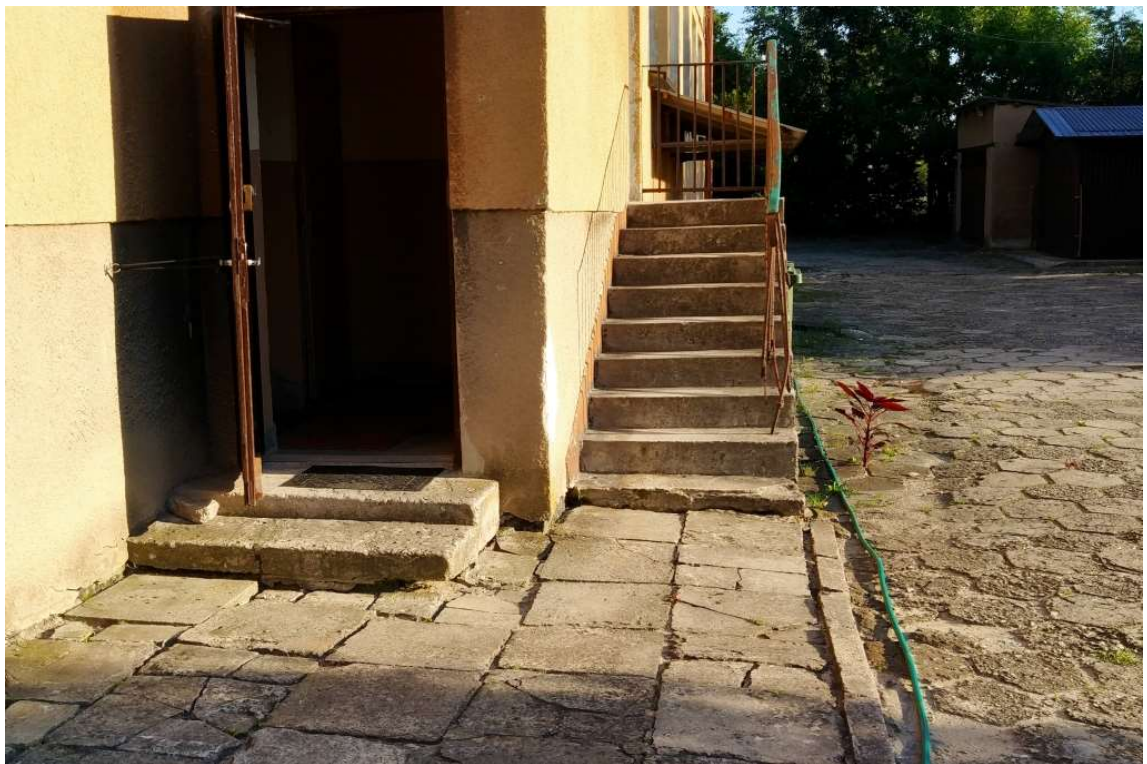
**Do rozbiórki są schody pokazane na elewacji zachodniej oraz na poniższych zdjęciach. W tym momencie położone płytki, które są spękane i bardzo śliskie. W związku z powyższym zaplanowano ich wymianę na schody wykonane z kostki.**

**Z kostki przewidziano również wykonanie schodów prowadzących do klatki schodowej wewnętrznej.**

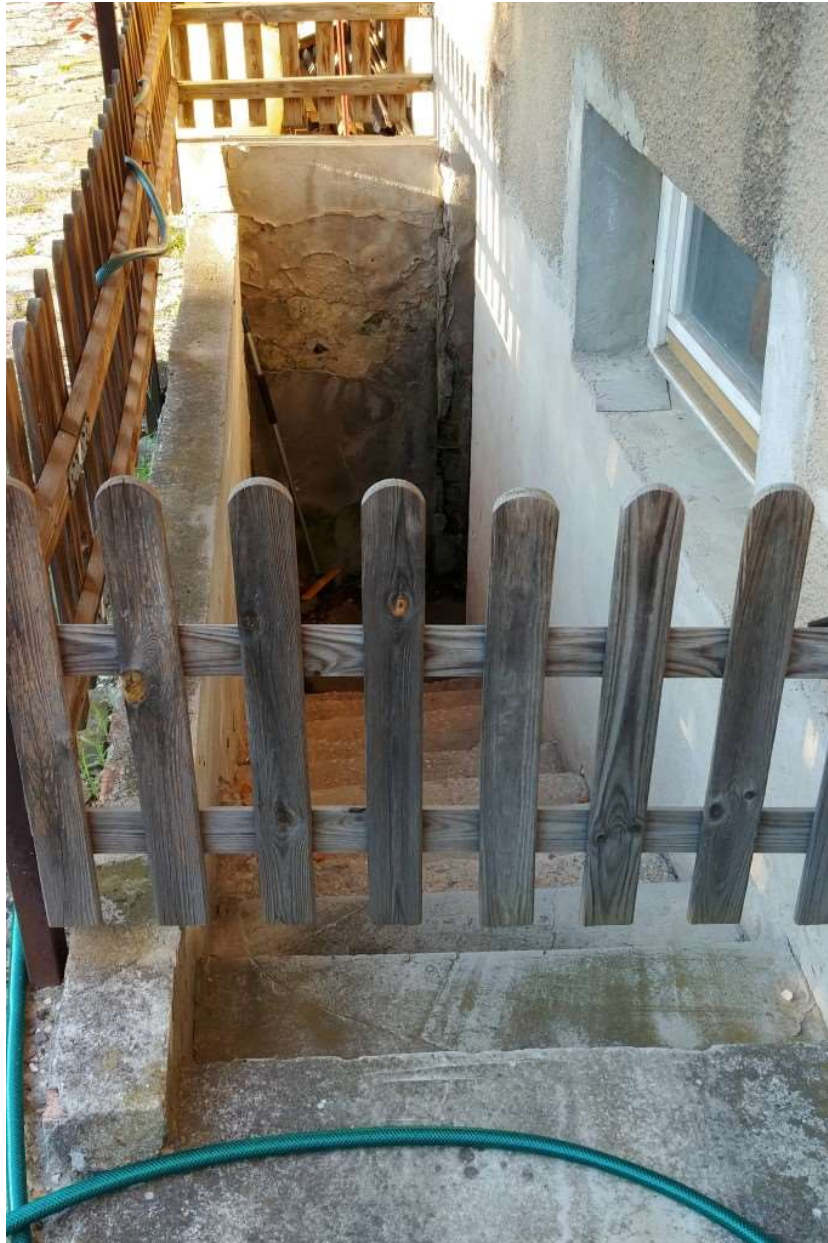
Schody do podpiwniczenia oraz schody do gabinetu należy obłożyć płytkami mrozoodpornymi o ścieralności minimum 5.



Schody wejścia głównego.



Schody do klatki schodowej oraz do gabinetu



Schody do podpiwniczenia

---

**Pytanie 3**

Wnosimy zapytanie czy w zakresie ułożenia kostki brukowej jest tylko wykonanie opaski wokół budynku czy również w zakresie tym ująć należy nawierzchnie z kostki oznaczoną zgodnie z rzutem parteru - likwidacja barier architektonicznych.

**Odpowiedź:**

**W przedmiarze kostka brukowa przewidziana jest w miejscu wykonywania opaski.**

**W wycenie proszę uwzględnić całą powierzchnię oznaczoną zgodnie z rzutem parteru - likwidacja barier architektonicznych.**

---

**Pytanie 4**

Wnosimy zapytanie czy w zakresie ułożenia kostki brukowej jest tylko wykonanie opaski wokół budynku czy również w zakresie tym ująć należy nawierzchnie z kostki oznaczoną zgodnie z rzutem parteru-likwidacja barier architektonicznych.

**Odpowiedź:**

**W przedmiarze kostka brukowa przewidziana jest w miejscu wykonywania opaski.**

**W wycenie proszę uwzględnić całą powierzchnię oznaczoną zgodnie z rzutem parteru - likwidacja barier architektonicznych.**

---

**Pytanie 5**

W związku z postępowaniem przetargowym zwracam się z pytaniem czy Zamawiający z uwagi na duże braki dostępności na rynku wełny mineralnej (również weny do wdmuchiwania) dopuszcza zastosowanie do ocieplenia stropodachu włókien celulozowych tj. EKOFIBER?

**Odpowiedź:**

**Do wyceny w/w prac należy przyjąć wełnę mineralną w postaci granulatu.**