

**UCHWAŁA NR XXVIII/237/17  
RADY GMINY W KIJACH**

z dnia 5 lipca 2017 r.

**w sprawie zaliczenia drogi do kategorii drogi gminnej i ustalenia jej przebiegu**

Na podstawie art. 18 ust. 2 pkt. 15 ustawy z dnia 8 marca 1990r. o samorządzie gminnym (t.j. Dz. U. z 2016 r., poz. 446 ) oraz art. 7 ust. 3 ustawy z dnia 21 marca 1985r. o drogach publicznych (t.j. Dz. U. z 2016 r. poz. 1440) po zasięgnięciu opinii Zarządu Powiatu Pińczowskiego - Rada Gminy w Kijach uchwała co następuje:

**§ 1.** Zalicza się do kategorii drogi gminnej następującą drogę położoną na terenie gminy Kije, zorganizowaną na działkach gruntu stanowiących własność gminy Kije :

Lp.	Miejscowość	Dz. nr ewid.	Przebieg drogi, km
1	Kije - Kokot	373/1 Kije, 266/3 Kokot	od drogi wojewódzkiej Nr 766 Morawica – Węchadłów w miejscowości Kije do km 0+1930 (koniec drogi)

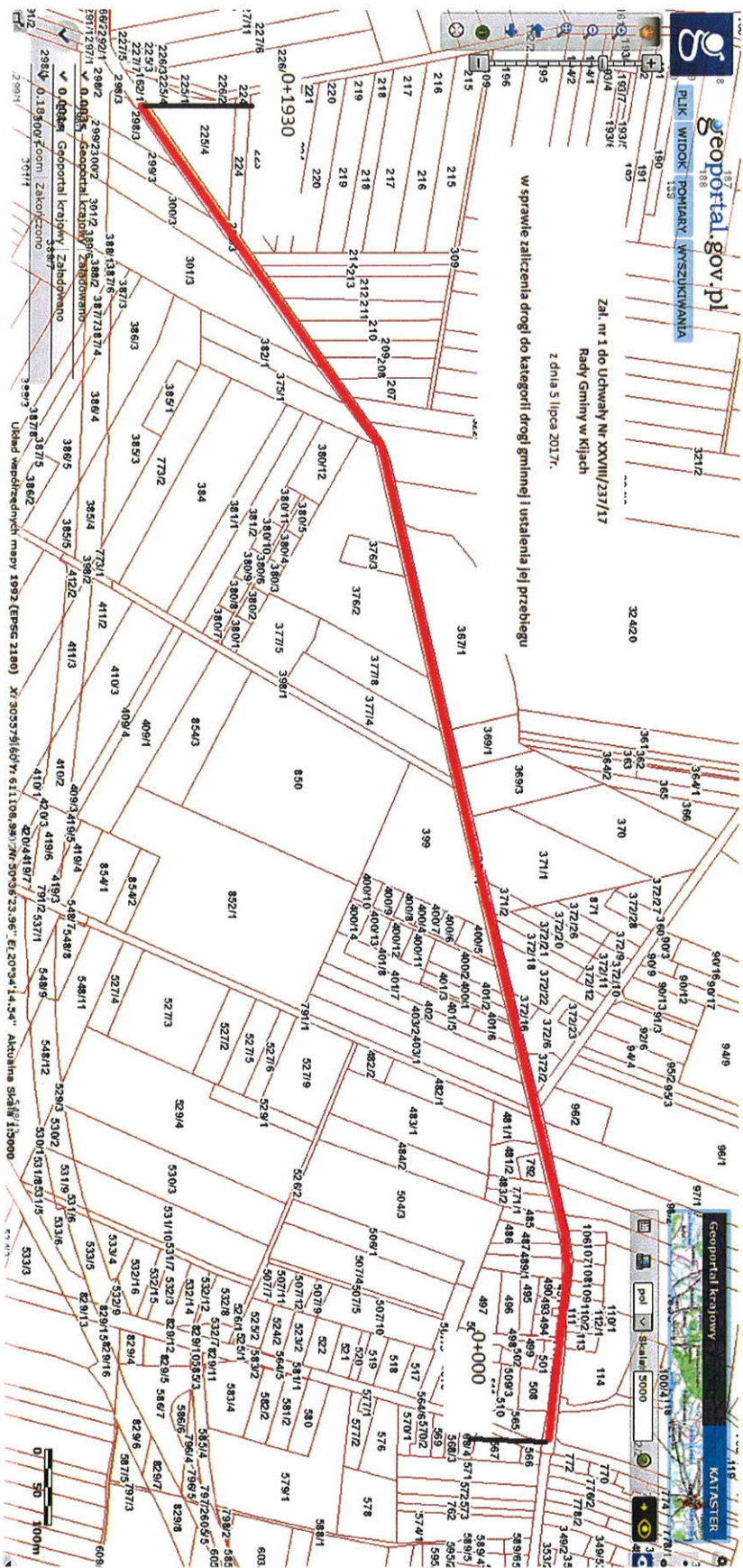
**§ 2.** Położenie i przebieg wymienionej w §1 drogi oznaczone jest na mapie stanowiącej załącznik Nr 1 do niniejszej uchwały.

**§ 3.** Wykonanie uchwały powierza się Wójtowi Gminy Kije.

**§ 4.** Uchwała podlega ogłoszeniu w Dzienniku Urzędowym Województwa Świętokrzyskiego i wchodzi w życie po upływie 14 dni od opublikowania.

Przewodniczący Rady Gminy

  
mgr Sławomir Wątroba



w sprawie zaliczenia drogi do kategorii drogi gminnej i ustalenia jej przebiegu  
 Zal. nr 1 do Uchwały Nr XXVIII/237/17  
 Rady Gminy w Klisach  
 z dnia 5 lipca 2017r.

**PRZEWODNICZĄCY**  
**RADY GMINY**  
*[Signature]*  
**mgr Sławomir Wątróba**

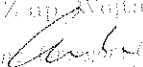
## Uzasadnienie

do Uchwały Nr XXVIII/237/17  
Rady Gminy w Kijach  
z dnia 5 lipca 2017r.

w sprawie zaliczenia drogi do kategorii drogi gminnej i ustalenia jej przebiegu

Zgodnie z art. 7 ust.1 ustawy o drogach publicznych do kategorii drogi gminnej zalicza się drogi o znaczeniu lokalnym nie zaliczone do innych kategorii, stanowiące uzupełniającą część dróg służących miejscowym potrzebom z wyłączeniem dróg wewnętrznych. Podstawę prawną do zaliczenia drogi do kategorii drogi gminnej stanowi art. 7 ust. 2 cytowanej wyżej ustawy cyt.: „następuje w drodze uchwały rady gminy po zasięgnięciu opinii właściwego zarządu powiatu” Zgodnie z art. 7a pkt. 1 Zarząd Powiatu Pińczowskiego opiniuje propozycję drogi w terminie 21 dni od dnia doręczenia wniosku. W przypadku braku odpowiedzi w terminie 21 dni uznaje się, że zaproponowana droga posiada akceptację pozytywną. Droga wymieniona w uchwale spełnia wymogi art. 7 ust.1 przytoczonej ustawy, na podstawie której staje się zasadne zaliczenie do kategorii dróg gminnych. Natomiast przywołany w uchwale art. 7 ust.3 ustawy o drogach publicznych, nakazuje aby rada gminy ustaliła przebieg przedmiotowych dróg gminnych.

Gmina Kije dysponuje prawem własności gruntu po którym przebiega przedmiotowa droga, co jest konieczną przesłanką do skutecznego podjęcia przez radę gminy uchwały o zaliczeniu drogi do kategorii drogi gminnej i ustalenia jej przebiegu.

Z up. Wójta  
mgr inż.  Gniński  
ZASTĘPCA WÓJTY